

flax FLOOR





18111-A04

flax

FLOOR COLLECTION

de Immer mehr Menschen richten ihre Lebensweise auf Gesundheit und Nachhaltigkeit aus. Werte wie Qualität und Natürlichkeit gewinnen zunehmend an Bedeutung. Die FlaxFLOOR Collection nutzt die einzigartigen Vorteile der Naturfaser Leinen und bringt sie in modernen Wohn- und Arbeitsräumen zur Geltung.

Die Natürlichkeit der aus Flachs gewonnenen Leinenfaser gibt FlaxFLOOR seinen unverwechselbaren Charakter. Flachs ist ein nachwachsender Rohstoff, der nachhaltig und ohne den Einsatz von Pestiziden angebaut wird.

Die Fasern sind sehr reißfest, extrem unelastisch und bleiben auch bei starker Beanspruchung in ihrer Struktur vollständig erhalten. Die besondere Konstruktion des Teppichbodens und dessen Aufbau sorgen für einen angenehmen Laufkomfort.

Auch für das Raumklima bietet FlaxFLOOR beste Eigenschaften: Leinen ist eine Klimafaser, die bis zu 35 % Luftfeuchtigkeit aufnehmen kann – ohne sich dabei naß anzufühlen – oder bei Trockenheit an die Raumluft auch wieder abgeben.

Bedingt durch die Leinenfaser, die kaum Luft einschließt, und die Konstruktion dieses Teppichbodens besitzt FlaxFLOOR zudem eine weit überdurchschnittliche Wärmeleitfähigkeit, ist also besonders geeignet für Räume mit Fußbodenheizung.

Die FlaxFLOOR Collection umfasst eine Auswahl von 4 Designs in je 5 Farbstellungen die jedem Raum eine angenehme Wohlfühlatmosfera verleihen.

en More and more people are living their lives according to the principles of health and sustainability. Values like quality and naturalness are becoming more significant. The FlaxFLOOR collection takes advantage of the unique benefits of natural fibre linen and allows them to reach their full potential in modern living and working spaces.

The naturalness of the flax fibres within the linen is what gives FlaxFLOOR its distinctive character. Flax is a renewable raw material that is grown both sustainably and without the use of pesticides.

The fibres are tear-resistant, extremely inelastic and retain their original structure even under considerable strain. The unique design and construction of the carpet ensures that it is comfortable to walk upon.

FlaxFLOOR is also ideally designed for life indoors: The linen is made of climate fibres that can absorb up to 35 % humidity without feeling wet to the touch. When the air inside starts to dry out, this moisture is then re-released into the air.

Because the linen fibres hardly trap any air, and because of the unique design of this carpet, FlaxFLOOR possesses above average thermal conductivity, making it especially suitable for rooms with under-floor heating.

The FlaxFLOOR Collection spans a selection of 4 designs, each of which is available in 5 colours that would bring a pleasant ambiance into any space.

fr De plus en plus de personnes axent leur mode de vie sur la santé et la durabilité. Les valeurs comme la qualité et le naturel ne cessent de gagner en importance. La collection FlaxFLOOR utilise les avantages uniques des fibres naturelles du lin et les met en valeur dans les espaces modernes de vie et de travail.

Le caractère naturel de la fibre produite à partir du lin apporte à FlaxFLOOR sa spécificité unique. Le lin est une matière première renouvelable qui est cultivée de manière durable et sans l'ajout de pesticides.

Les fibres sont très résistantes, extrêmement non élastiques et leur structure est préservée entièrement même en cas de forte sollicitation. La structure et la conception particulières de la moquette garantissent un grand confort sous les pieds.

FlaxFLOOR offre également des propriétés optimales pour le climat ambiant : le lin est une fibre climatique qui peut absorber jusqu'à 35 % de l'humidité de l'air – sans être humide au toucher – ou qui peut la restituer lorsque l'air ambiant est sec.

En raison des fibres de lin qui enferment peu d'air et par la structure de cette moquette, FlaxFLOOR possède de plus une conductibilité thermique au-dessus de la moyenne et convient ainsi particulièrement aux pièces avec chauffage par le sol.

La collection FlaxFLOOR comprend une sélection de 4 designs dans 5 teintes qui confèrent à chaque pièce une atmosphère de bien-être.

MAUVE



18112 - A05

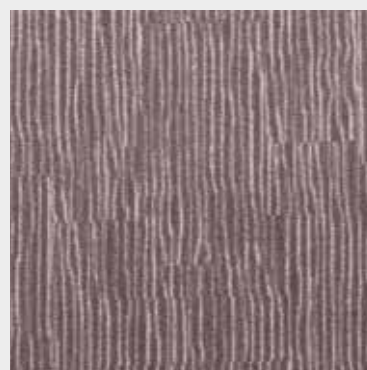
Repeat ca. 200 x 200 cm



18112 - A05



18110 - A05



18111 - A05



18113 - A05

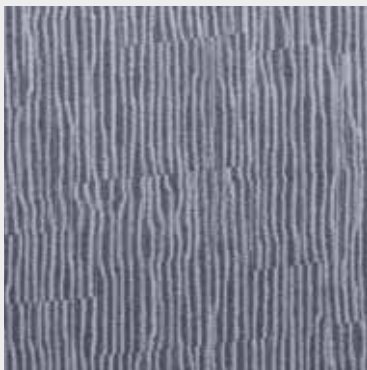




DOVE BLUE



18110 - A03

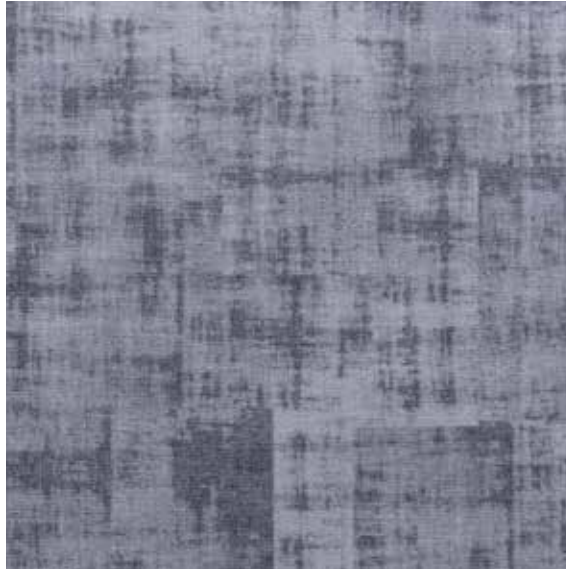


18111 - A03



18112 - A03





18113 - A03

Repeat ca. 100 x 100 cm



18113 - A03

SALVIA



18110 - A04



18111 - A04



18113 - A04



18112 - A04



18112 - A04

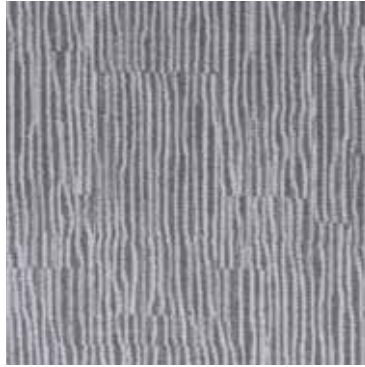
Repeat ca. 200 x 200 cm





18110 - A02

STONE GREY



18111 - A02



18112 - A02



18110 - A02

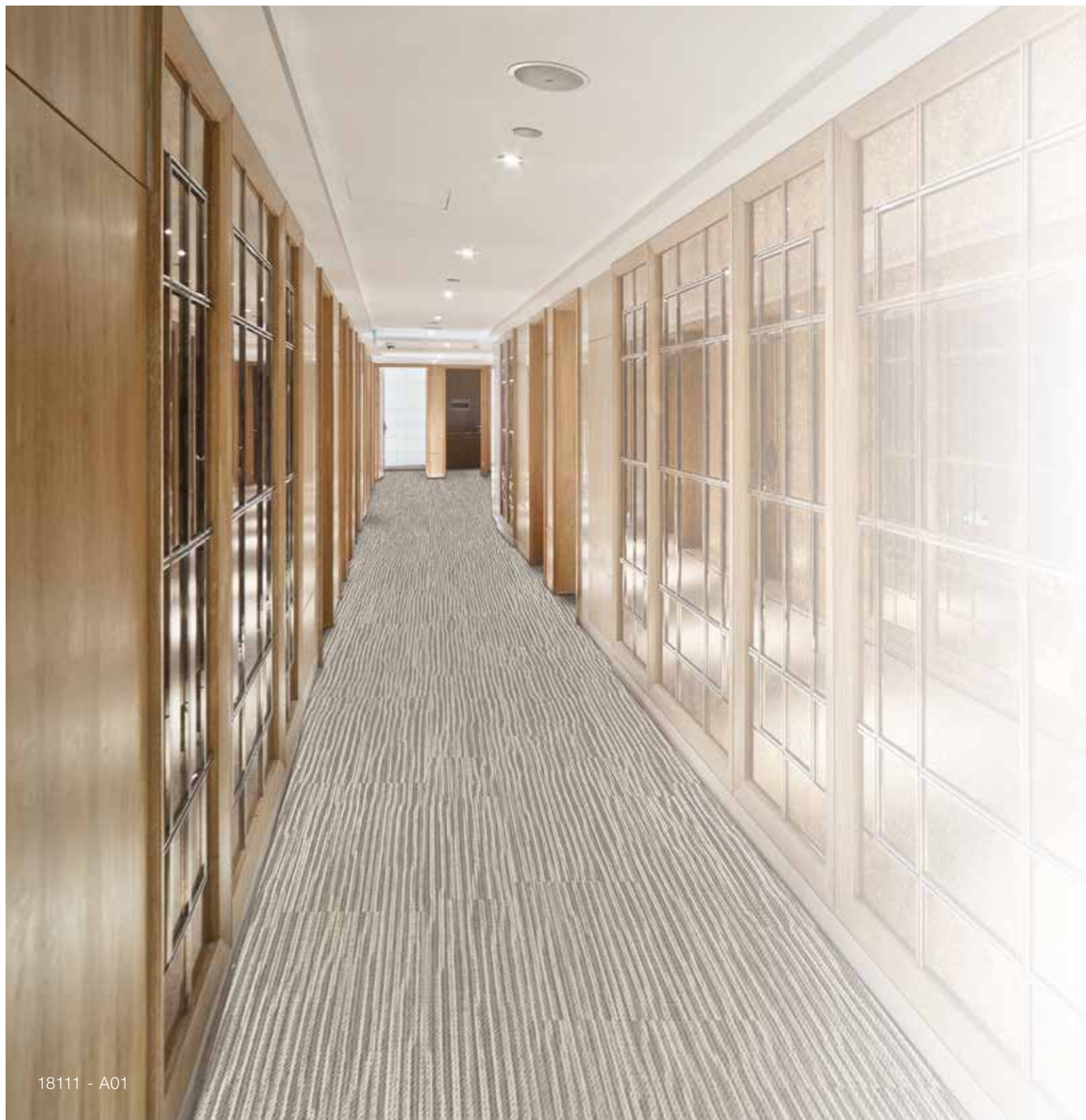
Repeat ca. 400 x 400 cm



18113 - A02



SAND



18111 - A01



18111 - A01

Repeat ca. 100 × 100 cm



18110 - A01



18112 - A01



18113 - A01

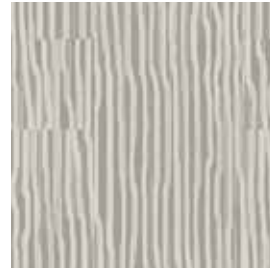
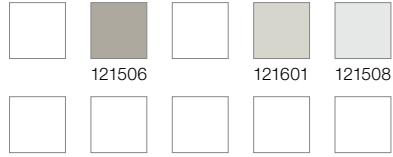


SAND



18110-A01

Repeat appr. 400 × 400 cm
Detail appr. 66 × 66 cm



18111-A01

Repeat appr. 100 × 100 cm
Detail appr. 33 × 33 cm

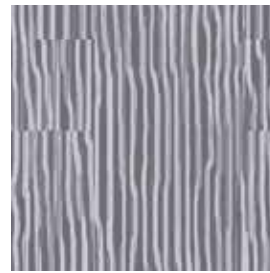


STONE GREY



18110-A02

Repeat appr. 400 × 400 cm
Detail appr. 66 × 66 cm



18111-A02

Repeat appr. 100 × 100 cm
Detail appr. 33 × 33 cm

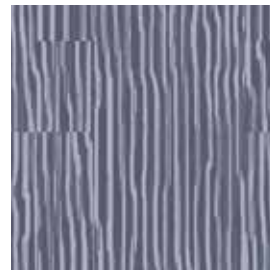
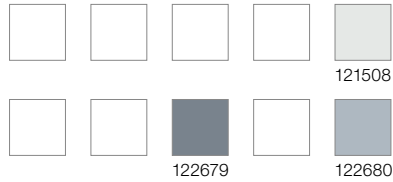


DOVE BLUE



18110-A03

Repeat appr. 400 × 400 cm
Detail appr. 66 × 66 cm



18111-A03

Repeat appr. 100 × 100 cm
Detail appr. 33 × 33 cm

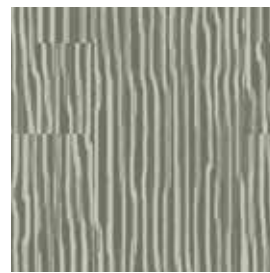
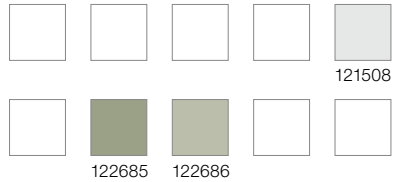


SALVIE



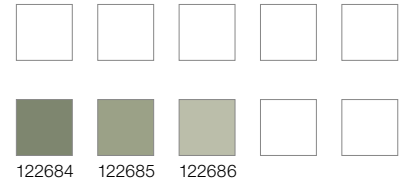
18110-A04

Repeat appr. 400 × 400 cm
Detail appr. 66 × 66 cm



18111-A04

Repeat appr. 100 × 100 cm
Detail appr. 33 × 33 cm

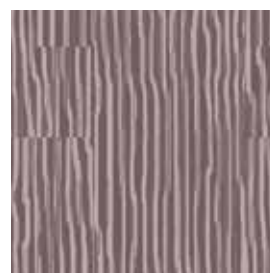


MAUVE



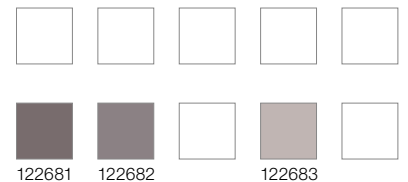
18110-A05

Repeat appr. 400 × 400 cm
Detail appr. 66 × 66 cm



18111-A05

Repeat appr. 100 × 100 cm
Detail appr. 33 × 33 cm



Bitte beachten Sie, dass die in dieser Kollektion dargestellten Farben nur annähernd den tatsächlichen Teppichbodenfarben entsprechen. Verwenden Sie bitte unsere original Farbmuster.

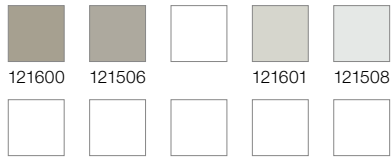
Please note that colours in this printed brochure are approximate. For correct colours please refer to our colour samples.

Veuillez noter que les couleurs représentées dans cette collection sont approximatives par rapport aux couleurs réelles. S'il vous plaît utiliser notre nuancier original.



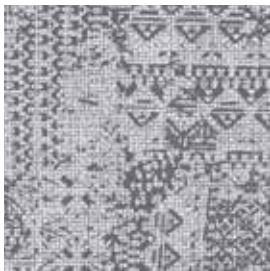
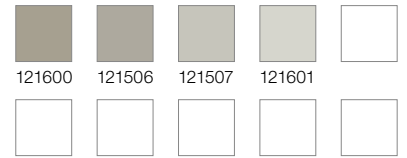
18112-A01

Repeat appr. 200 × 200 cm
Detail appr. 50 × 50 cm



18113-A01

Repeat appr. 100 × 100 cm
Detail appr. 33 × 33 cm



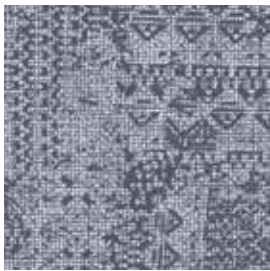
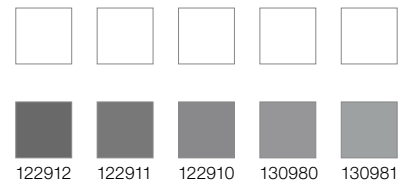
18112-A02

Repeat appr. 200 × 200 cm
Detail appr. 50 × 50 cm



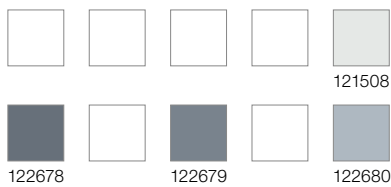
18113-A02

Repeat appr. 100 × 100 cm
Detail appr. 33 × 33 cm



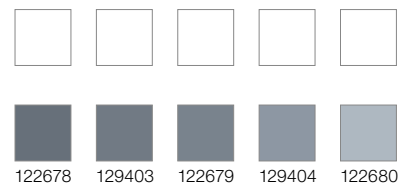
18112-A03

Repeat appr. 200 × 200 cm
Detail appr. 50 × 50 cm



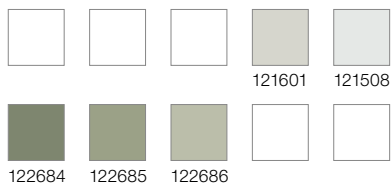
18113-A03

Repeat appr. 100 × 100 cm
Detail appr. 33 × 33 cm



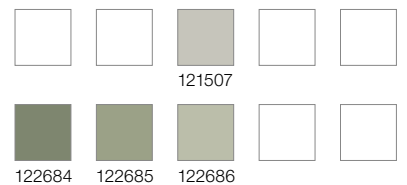
18112-A04

Repeat appr. 200 × 200 cm
Detail appr. 50 × 50 cm



18113-A04

Repeat appr. 100 × 100 cm
Detail appr. 33 × 33 cm



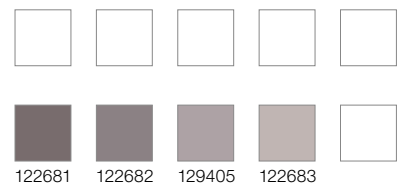
18112-A05

Repeat appr. 200 × 200 cm
Detail appr. 50 × 50 cm



18113-A05

Repeat appr. 100 × 100 cm
Detail appr. 33 × 33 cm





LIN

Warenkonstruktion Construction Structure Mustergestaltung Design Dessin Polmaterial nach TKG Pile layer Nature de la fibre selon TKG Tufting Träger Primary backing Sous-couche primaire Rückenausrüstung Secondary backing Dossier d'envers		Tufting Schlinge 1/8" Tufted loop 1/8" Tuft-bouclé 1/8" Chromojet Druck Chromojet printed Impression jet d'encre 100 % Leinen 100 % Linen 100 % Lin 100 % Leinen Gewebe 100 % Linen woven 100 % lin tissé Jutegeweberücken 185 g/m ² woven jute 185 g/m ² jute tissée 185 g/m ²
Lieferform Available size Format de livraison	Bahnenware rolls rouleaux	400 cm
Verwendungsbereich Wear rating Domaine d'application Komfortwert Comfort rating confort	EN 1307 EN 1307	gewerblich - normal (32) commercial - general commercial - général LC 1
Flächengewicht Total weight poids total Gesamtdicke Total thickness Épaisseur totale Poleinsatzgewicht Pile total yarn weight Grammage Polschichtdicke Pile height above primary backing Épaisseur du velours	ISO 8543 ISO 1765 ISO 1766 ISO 1766	ca. 2560 g/m ² app. 2560 g/m ² env. 2560 g/m ² ca. 5,7 mm app. 5,7 mm env. 5,7 mm ca. 1035 g/m ² app. 1035 g/m ² env. 1035 g/m ² ca. 1 mm app. 1 mm env. 1 mm
Pol-Rohdichte Pile density Densité brute du velours Noppenzahl Number of tufts Nombre de nœuds	ISO 8543 ISO 1763	ca. 0,21 g/cm ³ app. 0,21 g/cm ³ env. 0,21 g/cm ³ ca. 103950 /m ² app. 103950 /m ² env. 103950 /m ²
Elektrostatishes Verhalten Vertical resistance Comportement électrostatique	ISO 6356	≤ 2 kV
Wärmedurchlaßwiderstand Thermal resistance Résistivité thermique Prodis-Lizenz-Nummer	ISO 8302	ca. 0,06 m ² K/W app. 0,06 m ² K/W env. 0,06 m ² K/W FA566DBA
Brandverhalten Reaction to fire Comportement au feu CE-Nummer CE-number numero CE DoP-Nummer DoP-number numero DoP	EN 13501	Cfl-s1 1658-CPR-3259 0009
Lichtechtheit Colour fastness to light Tenue à la lumière Wasserechtheit Colour fastness to water Résistance à l'humidité Reibechtheit Colour fastness to rubbing Résistance à l'usure par friction	DIN EN ISO 105 B02 DIN EN ISO 105 E01 DIN EN ISO 105 X12	≥ 5 ≥ 4 ≥ 3-4
Zusatzeignungen Additional properties Aptitudes supplémentaires		

Stand Oktober 2017. Kontaktieren Sie Ihren Ansprechpartner für das aktuelle Datenblatt.
Status October 2017. Please contact your representative for the current technical specifications.
État Octobre 2017. Contactez votre responsable pour la courante fiche technique.



LIN Komp

Warenkonstruktion Construction Structure		Tufting Schlinge 1/8" Tufted loop 1/8" Tuft-bouclé 1/8"
Mustergestaltung Design Dessin		Chromojet Druck Chromojet printed Impression jet d'encre
Polmaterial nach TKG Pile layer Nature de la fibre selon TKG		100 % Leinen 100 % Linen 100 % Lin
Tufting Träger Primary backing Sous-couche primaire		100 % Leinen Gewebe 100 % Linen woven 100 % lin tissé
Rückenausrüstung Secondary backing Dossier d'envers		Jutegeweberücken 320 g/m ² woven jute 320 g/m ² jute tissée 320 g/m ²
Lieferform Available size Format de livraison	Bahnenware rolls rouleaux	400 cm
Verwendungsbereich Wear rating Domaine d'application	EN 1307	gewerblich - normal (32) commercial - general commercial - général
Komfortwert Comfort rating confort	EN 1307	LC 1
Flächengewicht Total weight poids total	ISO 8543	ca. 3005 g/m ² app. 3005 g/m ² env. 3005 g/m ²
Gesamtdicke Total thickness Épaisseur totale	ISO 1765	ca. 5,6 mm app. 5,6 mm env. 5,6 mm
Poleinsatzgewicht Pile total yarn weight Grammage		ca. 1035 g/m ² app. 1035 g/m ² env. 1035 g/m ²
Polschichtdicke Pile height above primary backing	ISO 1766	ca. 1 mm app. 1 mm env. 1 mm
	Épaisseur du velours	
Pol-Rohdichte Pile density Densité brute du velours	ISO 8543	ca. 0,21 g/cm ³ app. 0,21 g/cm ³ env. 0,21 g/cm ³
Noppenzahl Number of tufts Nombre de nœuds	ISO 1763	ca. 103950 /m ² app. 103950 /m ² env. 103950 /m ²
Elektrostatisches Verhalten Vertical resistance	ISO 6356	≤ 2 kV
	Comportement électrostatique	
Wärmedurchlaßwiderstand Thermal resistance	ISO 8302	ca. 0,06 m ² K/W app. 0,06 m ² K/W env. 0,06 m ² K/W
	Résistivité thermique	
	Prodis-Lizenz-Nummer	40A01761
Brandverhalten Reaction to fire Comportement au feu	EN 13501	Cfl-s1
CE-Nummer CE-number numero CE		1658-CPR-3314
DoP-Nummer DoP-number numero DoP		0012
Lichtechtheit Colour fastness to light Tenue à la lumière	DIN EN ISO 105 B02	≥ 5
Wasserechtheit Colour fastness to water Résistance à l'humidité	DIN EN ISO 105 E01	≥ 4
Reibechtheit Colour fastness to rubbing	DIN EN ISO 105 X12	≥ 3-4
	Résistance à l'usure par friction	
Zusatzeignungen Additional properties		
	Aptitudes supplémentaires	



Stand Oktober 2017. Kontaktieren Sie Ihren Ansprechpartner für das aktuelle Datenblatt.
 Status October 2017. Please contact your representative for the current technical specifications.
 État Octobre 2017. Contactez votre responsable pour la courante fiche technique.



Leinen – natürlicher Charakter mit besonderen Eigenschaften

Linens – natural character with unique qualities

Le lin – un caractère naturel avec des propriétés spécifiques

de In der FlaxFLOOR Collection von HTW Design Carpet vereinigen sich die besten Eigenschaften der Naturfaser Leinen: Strapazierfähigkeit, Langlebigkeit und Nachhaltigkeit.

Die natürlichen Besonderheiten von Leinen geben diesem Teppichboden seinen unverwechselbaren Charakter. Leinen-Bodenbeläge werden durch Begehen heller. Auch ein Schreiben der Nutzfläche ist eine natürliche Eigenschaft des Produkts und ein Qualitätsmerkmal dieser Naturfaser. Leinen wird durch den Gebrauch immer edler und bekommt einen seidigen Glanz und eine angenehme Haptik.

Wie auch bei einigen anderen textilen Bodenbelägen ist FlaxFLOOR nur für die Trockenreinigung geeignet, was bei der Raum- und Verlegeplanung ggf. berücksichtigt werden sollte. Bitte beachten Sie auch unsere Verlege- und Pflegeempfehlungen unter www.htw-designcarpet.de

Aufgrund der natürlichen Besonderheiten von Leinen sind momentan nur die in dieser Broschüre vorgestellten FlaxFLOOR Designs und Farben verfügbar.

Ausgestattet wird der Teppichboden entweder mit SBR-Beschichtung mit Juterücken oder einem biologisch abbaubarem, kompostfördernden Rücken.

en The FlaxFLOOR Collection by HTW Design Carpet combines all the best qualities of the natural fibre linen: durability, longevity and sustainability.

The unique natural qualities of the linen afford these carpets a distinctive character. Linen floor coverings fade with wear. The wearing of the surface is also another natural quality of the product and a mark of quality when it comes to natural fibres. Linens become finer with use and take on a silky shine, and pleasant aesthetic.

As with other textile floorings, FlaxFLOOR is dry clean only, which should be taken into consideration during room and floor planning. Please take note of our installation and care recommendations available at www.htw-designcarpet.de

Due to the unique natural qualities of linen, at the moment FlaxFLOOR is only available in the colours and designs listed in the brochure.

The carpet is either fitted with a SBR coating with jute backing or a biodegradable backing which promotes compost.

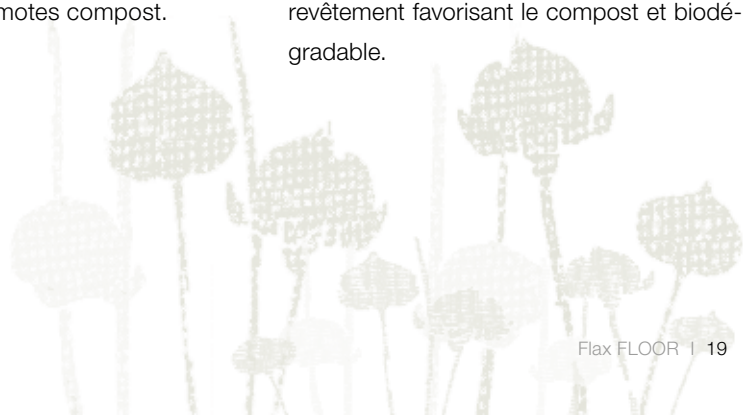
fr Dans la collection FlaxFLOOR de HTW Design Carpet, les meilleures propriétés de la fibre naturelle du lin sont réunies: solidité, longue durée de vie et durabilité.

Les particularités naturelles du lin apportent à cette moquette son caractère unique. Les revêtements de sol en lin deviennent plus clairs lorsque l'on marche dessus. Même le fait que la surface utile garde une empreinte est une propriété naturelle du produit et une caractéristique de qualité de cette fibre naturelle. Le lin devient de plus en plus raffiné au fur et à mesure de son utilisation et obtient un brillant soyeux et un toucher agréable.

Comme pour d'autres revêtements de sol textiles, FlaxFLOOR convient uniquement au nettoyage à sec qui doit être pris en compte dans la planification des pièces et de la pose. Veuillez également observer nos recommandations de pose et d'entretien à l'adresse www.htw-designcarpet.de

En raison des particularités naturelles du lin, seuls les designs et coloris FlaxFLOOR présentés dans cette brochure sont actuellement disponibles.

La moquette est équipée soit d'un revêtement SBR avec envers en jute, soit d'un revêtement favorisant le compost et biodégradable.



Gefördert durch:



aufgrund eines Beschlusses
des Deutschen Bundestages

CARPET PRODUCT GUIDE



HTW DESIGN CARPET
Mindener Str. 6
D-32049 Herford, Germany
Tel.: +49 5221-1779-0
Fax: +49 5221-1779-79
info@htw-designcarpet.de
www.htw-designcarpet.de

